

FONCTION AVANCEE POUR NIAGARA RECLOISONNEMENT



Laura FILLION

Cofondatrice
VAYANdata



Bruno SOUYRIS

Directeur technique
BTIB



Brice GAILLOT

Commercial
BTIB

SIMPLIFIER LE RECLOISONNEMENT

Problématiques



Besoin **fréquent** de faire évoluer l'environnement de travail



Nécessite la **reprogrammation** des équipements de confort



Nombreuses opérations manuelles et **coûts importants**



Les exploitants demandent un seul outil **simple et multi-marques**

Nécessité d'avoir un OUTIL OUVERT



EFFICACITE

Un outil ouvert vous fera
gagner en **autonomie** et
efficacité



PARAMETRAGE

Simplifie les nombreuses
actions de
reparamétrage



COUTS

Réduit les coûts de
modifications



OUTIL UNIQUE

Permet de **s'affranchir** de
plusieurs outils constructeurs
et propriétaires



RECLOISONNEMENT GRAPHIQUE ACTIVE FRAMEWORK

Un outil unique

L'application de recloisonnement proposée par BTIB est la solution idéale pour simplifier les opérations de modification de l'agencement des plateaux



Manipulations graphiques et configuration, **pas de programmation** à prévoir côté exploitation



Large gamme d'applications : **CVC ou multi-métiers**



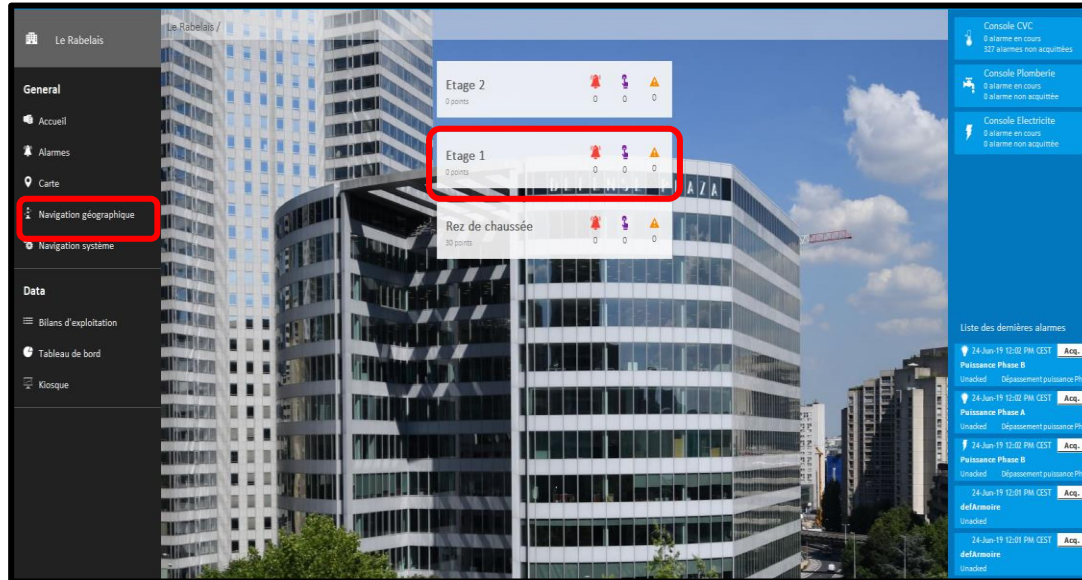
Multi-protocoles : Ouverts et normés, propriétaires (TREND IQ2, TAC, N2) et API (Distech Control)



Intégré à la supervision, accessible en **full web** (HTML5)

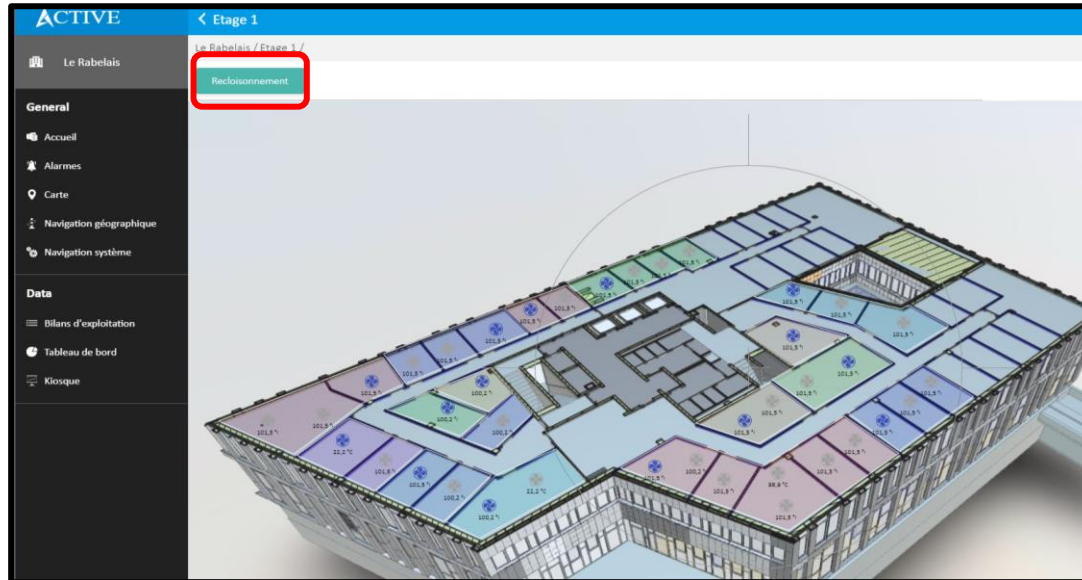


MISE EN APPLICATION



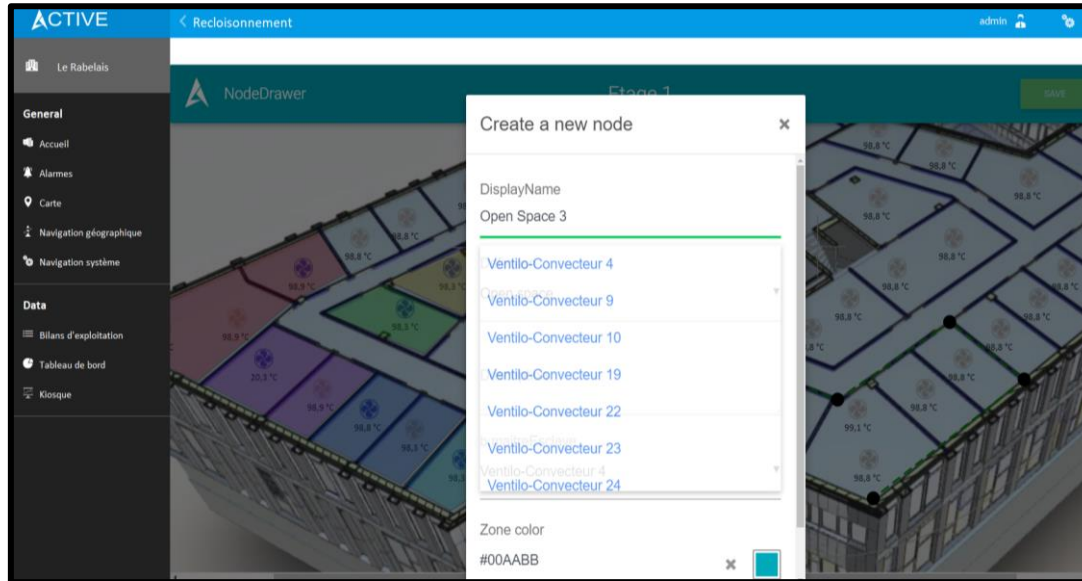
Via la navigation géographique, l'utilisateur **sélectionne la zone** concernée

MISE EN APPLICATION



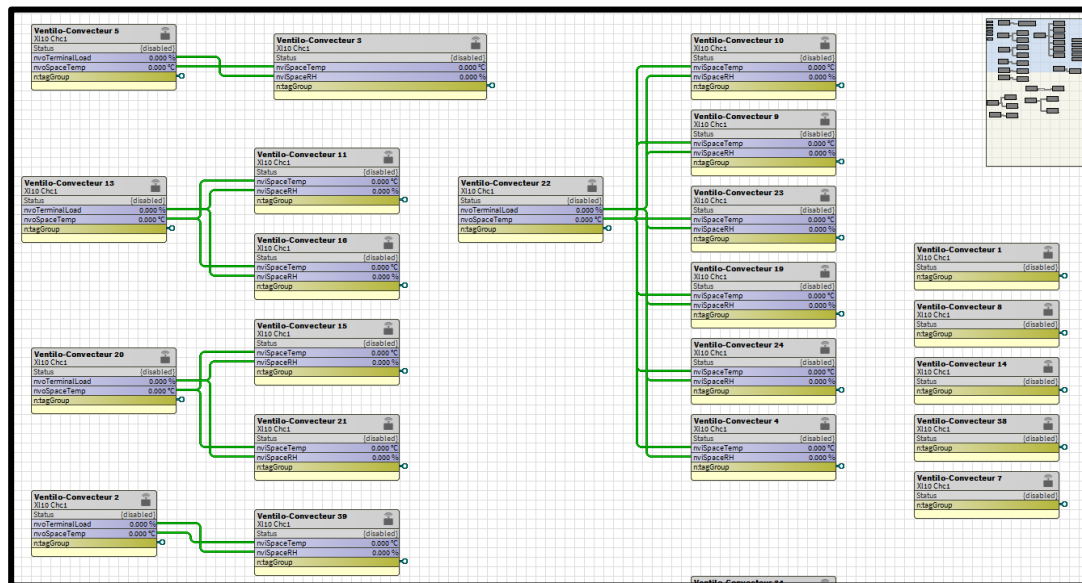
Cliquez simplement sur « Reclouisonnement » pour créer **une nouvelle zone**

MISE EN APPLICATION



Paramétrez la zone grâce à la fenêtre de configuration (Nom, type, choix du maître, couleur...)

MISE EN APPLICATION



A partir du moment où l'utilisateur sauvegarde la zone, les **liens de programmation** entre le contrôleur Maître et ses esclaves sont **modifiés automatiquement**

FIB22

The background of the slide is a dark blue, futuristic scene. It features a hand in the foreground, palm up, as if presenting or holding something. Behind the hand, there are several glowing, semi-transparent hexagonal shapes of varying sizes, some with internal circular patterns and bright orange-red light points. In the background, there are faint outlines of globes and gears, suggesting a global or technical context. The overall aesthetic is high-tech and digital.

PLACE A LA DÉMO TECHNIQUE

Merci de votre attention
Posez des questions !



Forum Intégrateurs BTIB 2022

www.btib.fr